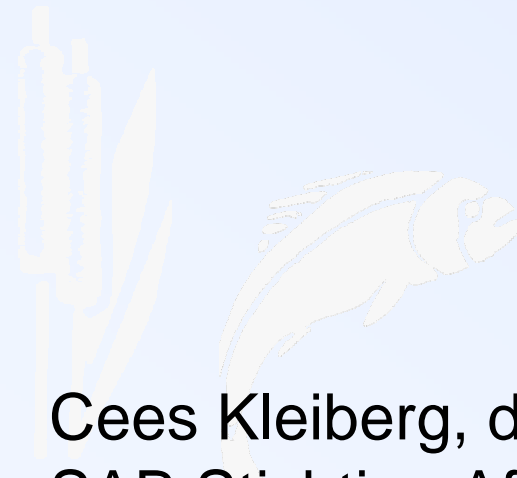


“Andere inzamelmogelijkheden”

A faint, light-colored illustration in the bottom left corner depicts a fish swimming towards the right, with reeds or grasses behind it.

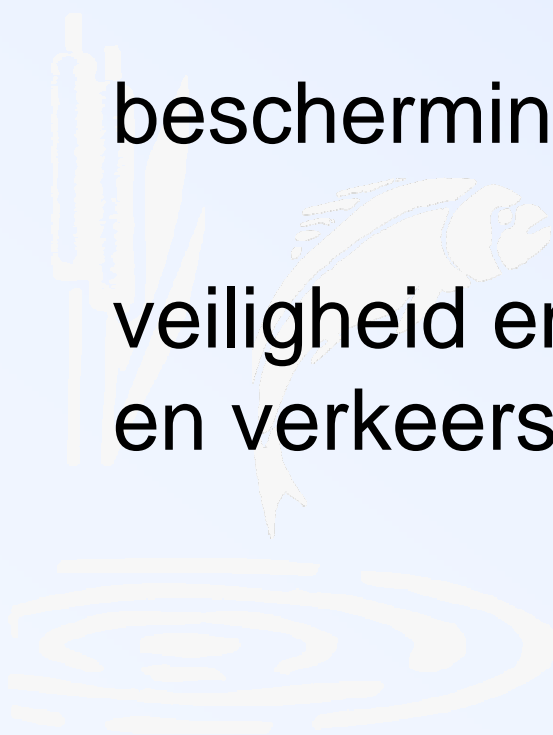
Cees Kleiberg, directeur
SAB Stichting Afvalstoffen &
Vaardocumenten
Binnenvaart

Doel van het Verdrag

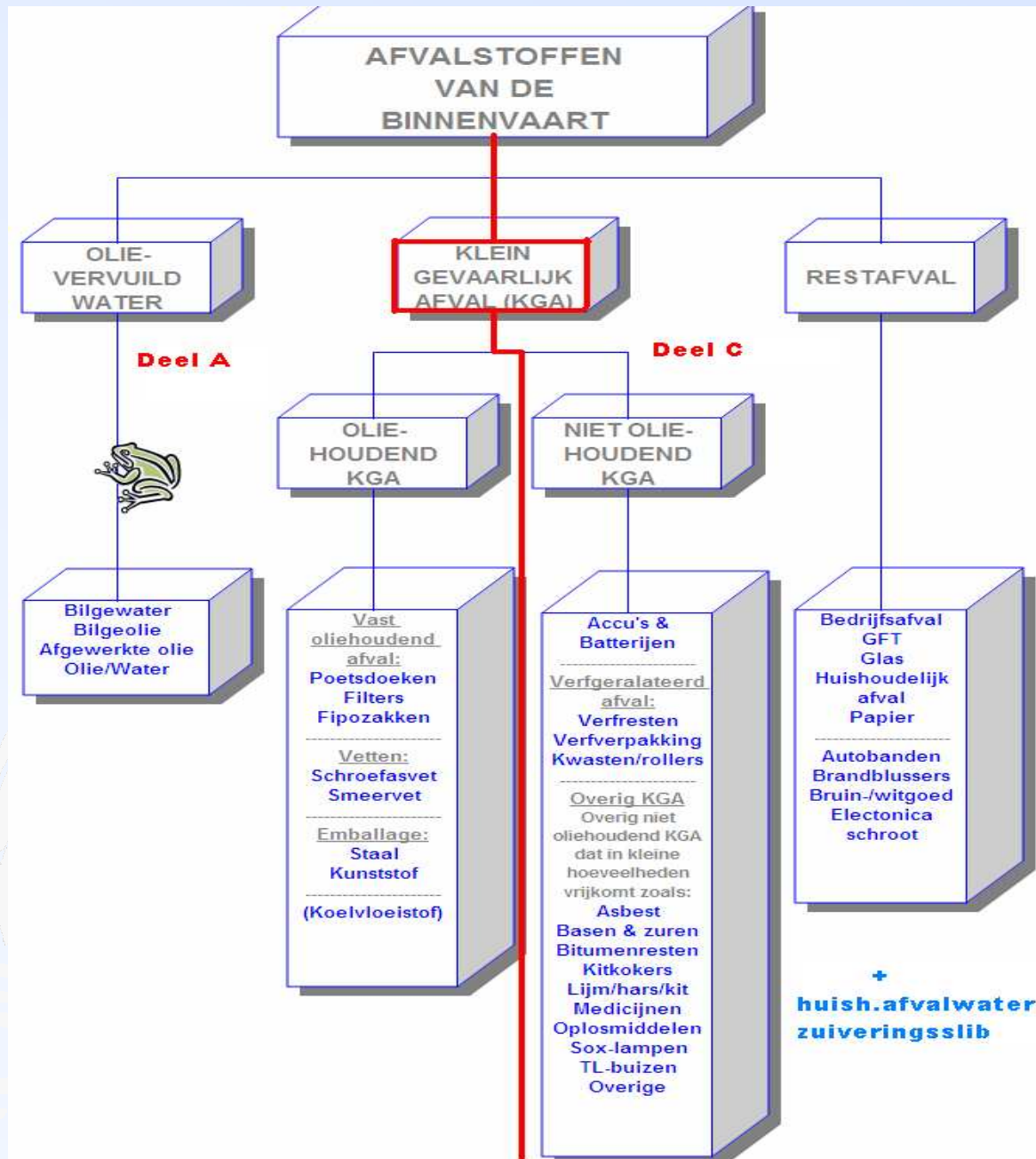
voorkomen van afval (afgifte en inzameling)

bescherming milieu

veiligheid en gezondheid scheepspersoneel
en verkeersdeelnemers.



SAB Afvalstoffschema



Oprichting SAB



In 1993 opgericht om zorg te dragen voor:

- *een netwerk van ontvangstvoorzieningen*
- *het innen van de verwijderingsbijdrage*

Vanaf 2005:

- *zorgen voor één loketfunctie*

Ingang 2010 ?

- *Nationaal Instituut*

SAB is dus geen overheidsorgaan

Wat doet SAB ?



- Landelijk inzamelnetwerk
- Zorgen voor financiële dekking
- Europese Aanbesteding



Wat kan SAB doen?

Netwerk gebruiken

Aanbesteding - prijsbeheersing

Internationaal overleg

Voorlichting - website





Afvalstromen

Toelichting:

Kies als eerste hoe u uw afval wilt inleveren, daarna kiest u de provincie waar u zich bevindt. Daarna kiest u een plaats of als deze er niet bij staat de provincie waar u wilt inleveren. Als laatst kiest u het soort afvalstroom die u wilt inleveren.

Afval inleveren vanaf:


 *

 *

Mobiel vanaf de landzijde *

Mobiel vanaf het water *

Vaste installatie *

 *

Provincie:

Plaats:

Afvalstroom:

[Laat afvalpunt adressen zien!](#)

Adressen komen hier te staan of op nieuwe pagina in een tabelvorm

Adressen + tel. nr's:

Afhaalchinees B.V.
Molenstraat 144
1234AB Rotterdam

Tel: 010-0240124

Afvalstromen

Toelichting:

Kies als eerste hoe u uw afval wilt inleveren, daarna kiest u de provincie waar u zich bevindt. Daarna kiest u een plaats of als deze er niet bij staat de provincie waar u wilt inleveren.

Als laatst kiest u het soort afvalstroom die u wilt inleveren.

Afval inleveren vanaf:

Provincie:

Plaats:

Afvalstroom:

- Olie vervuild water (OW)
- Olie vervuild water (OW)
- Oliehoudend klein gevaarlijk afval (OK)
- Niet oliehoudend klein gevaarlijk afval (NK)
- Restafval (RA)
- Grijs water (GW)
- Bruin water (BW)
- Overslagrestanten droge lading (DO)
- Restanten drogelading (DR)
- Waswater droge lading (DW)
- Restanten vloeibare lading (NR)
- Waswater vloeibare lading (NW)
- Slobs (SL)

Adressen + tel. nr's:

VRAGEN ?



www.sabni.nl